



田植え



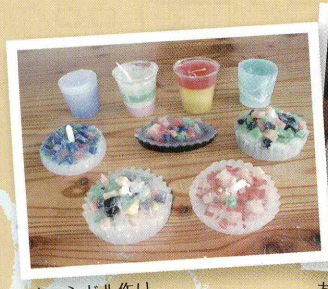
林業体験



りんご作業(もぎとり・収穫)

「体験」と「交流」

～自然豊かなふるさと体験、都市と農村のふれあい～



キャンドル作り



おやき作り



！ 国道142号線沿いに立つ大きな看板が目印です。

中央自動車道 約47km(70分)
諏訪I.C

立科町 交流促進センター

耕福館

中部横断自動車道 約14km(20分)
佐久南I.C

駐車場完備 バス 10台 普通車(軽) 74台

お問い合わせ先

立科町 交流促進センター「耕福館」

TEL: 0267-51-4151

〒384-2211 長野県北佐久郡立科町大字茂田井2471

公式HP URL : <http://koufukukan.com>



[設置者] 立科町役場 農林課 農林係

TEL: 0267-88-8408 (直通)

FAX: 0267-56-2310

〒384-2305 長野県北佐久郡立科町大字芦田2532

URL : <http://www.town.tateshina.nagano.jp/>

地球環境保全のため、
植物油インキを使用
しています。



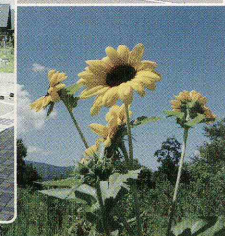
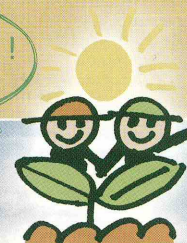
信州 たてしな 都市農村交流施設

立科町 交流促進センター

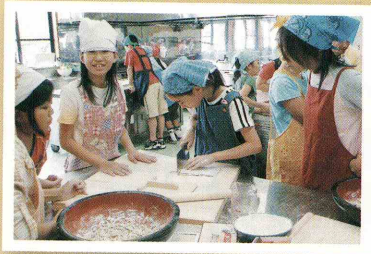
耕福館

こうふくかん KOUFUKUKAN

公式ホームページも見てネ!
<http://koufukukan.com>



長野県北佐久郡 立科町



そば打ち



ほうとう作り



太巻きずし作り



ジャム作り



立科町マスコットキャラクター
「しいなちゃん」

交流促進センター「^{こうふくかん}耕福館」では、
農作業、調理実習、工作実習等、季節
に応じた“ふるさと体験”が楽しめ、
体験を通じて、心を耕し“幸福感”
を味わうことができます。

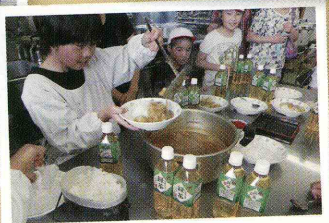
みんなで作ると
やっぱりおいしい!



じゃがいも収穫



飯ごう炊さん



カレー調理

いろいろな体験メニューがあるよ!

「一般」各体験は、材料・インストラクターの手配がありますので、
一週間前までにご予約をお願いいたします。
詳しくは、交流促進センター「^{こうふくかん}耕福館」までお問い合わせください。

農作業体験

田植え 手植えによる作付け体験です

期 間	5月中旬～6月上旬	体験時間	2時間(講習含む)
受入人数	20～200人		
費 用	団体 1,050円 ※4月初旬までに要予約 ※収穫後新米を宅配		

りんご収穫 もぎとり・試食

期 間	お問い合わせ下さい	体験時間	2時間(講習含む)
受入人数	20～200人		
費 用	団体 1,050円/時価		

林業体験

森林体験・木材加工品作り

期 間	木材加工品: 通年 その他お問い合わせください		
体験時間	2～4時間		
受入人数	20～30人		
費 用	1,250円		

工作体験

竹細工 竹とんぼ・かえるなど

期 間	ほぼ通年	体験時間	2～3時間
受入人数	6～20人	費 用	1,250円

ぞうり作り 稲わらまたは布でぞうりを作ります

期 間	ほぼ通年	体験時間	2～3時間
受入人数	6～10人	費 用	1,250円

草木染 山野草やブルーベリーで布地を染めます

期 間	5月～8月	体験時間	2時間
受入人数	6～30人	費 用	1,250円

キャンドル作り 色々な色のろうそくを作ります

期 間	通年	体験時間	2時間
受入人数	6～30人	費 用	1,250円

調理・加工体験

じゃがいも収穫 カレー調理 1人2株 おみやげ1kg以内 カレー調理 飯ごう炊さん

期 間	7月下旬～8月末	体験時間	2～4時間
受入人数	4～220人		
費 用	団体 1,150円 一般 1,500円		

ほうとう作り 手作り味噌を使って

期 間	通年	体験時間	2時間
受入人数	4～150人		
費 用	団体 1,050円 一般 1,500円		

そば打ち そばの麺打ちから食べるまで

期 間	通年	体験時間	2時間
受入人数	4～150人		
費 用	団体 1,050円 一般 1,500円		

ジャム作り りんごまたはブルーベリー 1人1瓶自作ラベル付き

期 間	通年	体験時間	2時間
受入人数	4～120人		
費 用	団体 1,250円 一般 1,500円		

太巻きずし作り みんなで作って食べるまで

期 間	通年	体験時間	2時間
受入人数	4～200人		
費 用	団体 1,250円 一般 1,500円		

おやき作り 手軽にできる田舎のおやきです

期 間	通年	体験時間	2時間
受入人数	4～30人		
費 用	団体 1,050円 一般 1,500円		

※その他ご不明な点につきましてはお問い合わせ下さい。
※諸般の事情により受入人数に制限を設ける場合があります。
※土・日・祝日は連絡がつかないことがありますので、
お問い合わせは平日にお願いします。

